

GUIA RÁPIDA



KIT Casa Eficiente



Descargue, active la aplicación y cree una cuenta

SMART LÁMPARA WI-FI / INFORMACIÓN DE SEGURIDAD

1. Este dispositivo debe ser usado solamente en ambientes internos.
2. No instalar en áreas expuestas al agua (spray, goteos, lluvia) y calor excesivo.
3. No utilizar con dimmers.
4. Utilizar en plafones abiertos.
5. Verifique que el plafón que va a recibir esta Smart lámpara Wi-Fi esté bien instalada y fija para que no haya riesgo de golpes y/o daños.
6. No instalar con las manos mojadas.

INFORMACIÓN TÉCNICA

Potencia de entrada.....	100-240Vac, 50/60Hz
Potencia.....	9W, <0,3W standby
Flujo luminoso.....	820 Lm
Temperatura de calor.....	6000k-7000K + RGB
CRI (Color Rendering Index).....	>80
Factor de potencia.....	>0.7
Conector.....	E27
Vida útil.....	>25000h
Conexión Wi-Fi.....	IEEE 802.11b/g/n, 2.4GHz
Encriptación y seguridad.....	WPA/WPA2,WEP/TKIP/AES
Dimensiones.....	60x60x120 mm
Peso.....	63 g

LO QUE NECESITA PARA CONFIGURAR EL WI-FI

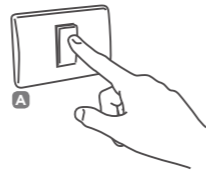
- Smart Lámpara
- Smartphone
- Red Wi-Fi disponible en la frecuencia de 2.4 GHz

Para más información, consulte:
www.dotsiot.com

CONECTAR TU SMART LÁMPARA A LA RED WI-FI

Vaya a la tienda de aplicaciones de su celular, busque la aplicación **Positivo Casa Inteligente** (disponible en Google Play y APP Store) e instale gratuitamente. Abra la aplicación y presione el icono "+" en la esquina superior derecha para incluir un nuevo dispositivo.

1. A. Apague el interruptor



B. Instale la Smart lámpara Wi-Fi en el área deseada.



2. Encienda el interruptor nuevamente y la Smart lámpara Wi-Fi parpadeará con luz blanca (dos veces por segundo). Si esto no sucede, realice el procedimiento de restauración de la configuración de fábrica. Para esto basta que apague y encienda la lámpara 3 veces seguidas.



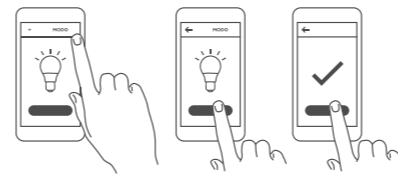
3. Abra la aplicación y presione el botón "+" en la esquina superior derecha para agregar un nuevo dispositivo.



4. Elija en la lista la SMART LÁMPARA WI-FI y siga los pasos de la aplicación para ingresar la contraseña de la red Wi-Fi en la cual desea conectarse y listo! Solamente espere.



5. En caso no sea posible la activación con los pasos antes descritos, utilice el modo compatible. Al entrar en la página de ingreso de dispositivo, presione el botón "Modo Compatible" en la esquina superior derecha y siga los pasos descritos en la pantalla. Al finalizar, su SMART LÁMPARA WI-FI estará activada.



CONTROLE SU SMART LÁMPARA WI-FI CON EL APP

Utilice los botones posicionados abajo para realizar las acciones:

- ☉ **Botón 1:** Luz Blanca-presione este botón para que su SMART LÁMPARA Wi-Fi retome su actual configuración a luz blanca.
- 🎨 **Botón 2:** Color-Presione este botón para mostrar una paleta de colores y elija cual debe ser utilizada.
- ☆ **Botón 3:** Escenarios-presione este botón para crear escenas de iluminación. Usted puede, por ejemplo, utilizar esta opción para crear un escenario de su preferencia y tener fácil acceso a ella siempre que desee.
- 🕒 **Botón 4:** Temporizador-presione este botón para programar rutinas de tiempo.

PREGUNTAS FRECUENTES

No logro conectarse a la red Wi-Fi

- Verifique si su smartphone está conectado a una red 2.4GHz.
- Verifique si la contraseña del Wi-Fi fue ingresada correctamente.
- Verifique si hay algún otro problema en la red. Intente ingresar a sitios o redes sociales. Si es necesario reinicie el Router.

SMART PLUG WI-FI / INFORMACIÓN DE SEGURIDAD

1. No remueva el pasador central de su Smart Plug WiFi.
2. Inserte completamente en el tomacorrientes para su uso.
3. No introduzca herramientas u otros materiales conductores en los contactos del Smart Plug.
4. Verifique que el equipo que será conectado al Smart Plug no exceda la potencia de 1000W (carga resistiva).
5. Producto para uso interno.

INFORMACIÓN TÉCNICA

Potencia.....	1000W
Potencia de entrada.....	100-240Vac, 50/60Hz
Corriente máxima.....	10A, carga resistiva
Conexión Wi-Fi.....	IEEE 802.11b/g/n, 2.4GHz
Encriptación y seguridad.....	WPA/WPA2, WEP/TKIP/AES
Almacenaje.....	-20°C-65°C, 20%-93% humedad (40°C)
Condiciones de uso.....	0°C-50°C, 20%- 90% humedad (40°C)

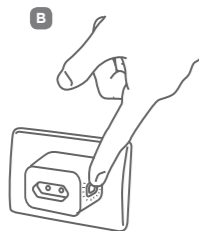
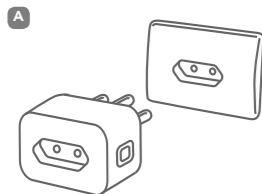
Nota: La imagen del cargador puede variar según la zona de venta.

AGREGUE SU SMART PLUG WI-FI A SU CUENTA

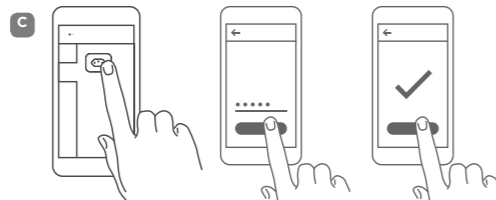
1. Visite la tienda virtual de su smartphone y busque la aplicación Positivo Casa Inteligente (disponible en Google Play e APP Store) instale gratuitamente. Abra la aplicación y presione el botón "+" en la esquina superior derecha para incluir un nuevo dispositivo.



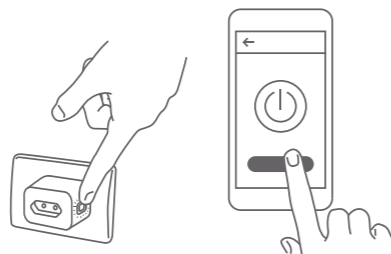
2. A. Conecte su Smart Plug en el tomacorriente.
- B. Presione el botón por aproximadamente 5 segundos hasta que la luz LED de señal comience a parpadear rápidamente.



- C. Escoja en la lista de Smart Plug y siga los pasos de la aplicación para ingresar la contraseña de la red Wi-Fi en la cual desea conectarse y listo!



4. Encienda y apague el Smart Plug WI-FI presionando rápidamente el botón lateral o por medio de la aplicación.



CERTIFICADO DE GARANTÍA

DOTS, CASA INTELIGENTE ("DOTS") quiere que usted disfrute al máximo su producto. Para eso, por favor LEA CON ATENCIÓN las recomendaciones de uso e información sobre su GARANTÍA.

CONDICIONES DE GARANTÍA

I - PLAZO DE VALIDEZ DE LA GARANTÍA

Como consumidor de este Producto, aseguramos que contados a partir de la fecha de entrega del mismo, Garantía total de 365 (trescientos sesenta y cinco) días.

LA GARANTÍA NO CUBRE PROBLEMAS POR EL USO INDEBIDO DEL PRODUCTO O QUEBRADURAS.

IMPORTANTE: Además de las opciones que constan en este Certificado, su Producto no estará cubierto si hubiese daños a consecuencia de una instalación inadecuada, o cualquier modificación que altere la funcionalidad o capacidad del Producto sin un permiso por escrito de DOTS.

II - ASISTENCIA DE LA GARANTÍA

DOTS recuerda que no presta servicios de Garantía a domicilio. Por lo cual para uso de su Garantía, usted debe entrar en contacto por medio de nuestro sitio www.dotsiot.com

Cuando su producto o una de sus piezas sean cambiadas por DOTS o por sus representantes autorizados, esas piezas pasaran a ser de propiedad de DOTS.

LOS PRODUCTOS ENVIADOS PARA REPARACIÓN al ser identificado el mal uso después del análisis de Garantía, DOTS enviará el presupuesto de reparación para su aprobación.

LOS PRODUCTOS DEJADOS EN EL TALLER PARA ASISTENCIA TÉCNICA PODRÁN SER DESECHADOS POR DOTS DESPUES DE 3 (TRES) MESES, A PARTIR DE LA FECHA EN QUE EL MISMO SEA COLOCADO A DISPOSICIÓN PARA SU RETIRO.

Cuando sea enviado el producto para su análisis de Garantía, junto con el Producto y la Factura de compra deberá enviar un breve informe de lo ocurrido y el estado en que el mismo se encuentra. En este documento deberá constar el nombre completo y la firma del comprador.

III- COBERTURA DE LA GARANTÍA

En caso usted quiera reclamar a DOTS sepa que la Garantía NO CUBRE:

- a) Productos adquiridos de muestrarios de tiendas o en "saldos".
- b) Batería y accesorios incluidos en el Producto.
- c) Daños causados por el uso de componentes o productos de terceros y accesorios no autorizados o no aprobados por DOTS.
- d) Daños causados por la variación de energía o descargas eléctricas en la red. Importante: para la seguridad de su Producto, DOTS recomienda que el mismo sea conectado en la red eléctrica con la ayuda de un regulador de voltaje.
- e) Daños derivados de la instalación inadecuada, así como cualquier modificación que altere la funcionalidad o la capacidad del producto sin una autorización escrita de DOTS.
- f) Daños derivados de la utilización de accesorios no autorizados o no aprobados por DOTS.
- g) Daños derivados del mal uso o uso inadecuado, sin embargo, no se limita a caídas, golpes, fuego, exceso de humedad, lluvia, productos de limpieza, exposición a altas temperaturas, interferencias magnéticas, almacenamiento, adaptadores no adecuados o dañados, utilización de objetos puntiagudos, violación, transporte inadecuado entre otros.
- h) Defectos derivados del incumplimiento de las normas y recomendaciones de mantenimiento descritas en este documento y en los manuales del producto, casos fortuitos o de fuerza mayor, así como aquellos causados por accidentes o fuerzas de la naturaleza.

¡ADVERTENCIA!

Para no perder el derecho a la garantía usted debe observar los siguientes puntos:

- a) No modificar, abrir o reparar su Producto, alterando su funcionalidad o su capacidad, por cuenta propia o por medio de personas no autorizadas por DOTS.
- b) Guardar la Factura y presentarla cuando sea requerido por DOTS para realizar una reparación.
- c) Cuidar muy bien su Producto evitando cualquier daño o mal funcionamiento ocasionado por el mal uso o uso inadecuado, sin embargo, no se limita a caídas, golpes, fuego, exceso de humedad, lluvia, productos de limpieza, exposición a altas temperaturas, interferencias magnéticas, almacenamiento, adaptadores no adecuados o dañados, utilización de objetos puntiagudos, violación, transporte inadecuado entre otros.
- d) No substituir el Sistema Operacional, no hacer upgrade (actualización) de los componentes de hardware o del software y/o instalar extensiones no originales de fábrica, no utilizar programas "piratas".
- e) Evitar la infección de su Producto por "virus", instalación de programas indeseados, instalación de programas incompatibles con la capacidad de procesamiento de su Producto.
- f) Cuidar el manejo y conexión de cables, accesorios y dispositivos en general que causen daños a su Producto.
- g) No dañar, borrar o de alguna forma alterar el número de serie de su Producto, ésta es la forma de identificación y registro de su Producto en DOTS.
- h) No encender su Producto en redes eléctricas desconocidas, con fluctuación de energía eléctrica o en redes eléctricas improvisadas o extensiones de luz.

CANALES DE ATENCIÓN

Para que la atención sea ágil, tenga siempre a mano el número de serie de su Producto y la Factura emitida por su distribuidor.

Por nuestro sitio web: www.dotsiot.com; sección SOPORTE TÉCNICO. Allí usted encontrará respuestas a preguntas frecuentes, drivers, entre otros.

©2019 – DOTS Casa Inteligente. Todos los derechos reservados. Este documento es propiedad de DOTS, no puede ser reproducido, transmitido, traducido, total o parcialmente, sin autorización previa por escrito de esta marca. Su contenido posee carácter técnico-informativo. DOTS se reserva el derecho de realizar las alteraciones que juzgue necesarias en su contenido sin previo aviso. Todos los nombres de empresas y productos citados son marcas registradas de sus respectivos propietarios. Fotos de carácter ilustrativas y los colores pueden variar según el modelo. Componentes sujetos a cambios sin previo aviso.