

## GUIA RÁPIDA



### KIT Casa Conectada



Descargue, active la aplicación y cree una cuenta

### SMART LÁMPARA WI-FI / INFORMACIÓN DE SEGURIDAD

- Este dispositivo debe ser usado solamente en ambientes internos.
- No instalar en áreas expuestas al agua (spray, goteos, lluvia) y calor excesivo.
- No utilizar con dimmers.
- Utilizar en plafones abiertos.
- Verifique que el plafón que va a recibir esta Smart lámpara Wi-Fi esté bien instalada y fija para que no haya riesgo de golpes y/o daños.
- No instalar con las manos mojadas.

### INFORMACIÓN TÉCNICA

Potencia de entrada.....	100-240Vac, 50/60Hz
Potencia.....	9W, <0,3W standby
Flujo luminoso.....	820 Lm
Temperatura de calor.....	6000k-7000K + RGB
CRI (Color Rendering Index).....	>80
Factor de potencia.....	>0.7
Conector.....	E27
Vida útil.....	>25000h
Conexión Wi-Fi.....	IEEE 802.11b/g/n, 2.4GHz
Encriptación y seguridad.....	WPA/WPA2,WEP/TKIP/AES
Dimensiones.....	60x60x120 mm
Peso.....	63 g

### LO QUE NECESITA PARA CONFIGURAR EL WI-FI

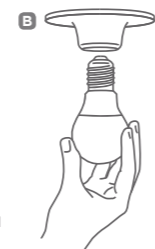
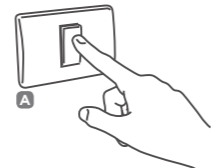
- Smart Lámpara
- Smartphone
- Red Wi-Fi disponible en la frecuencia de 2.4 GHz

Para más información, consulte:  
[www.dotsiot.com](http://www.dotsiot.com)

### CONECTAR TU SMART LÁMPARA A LA RED WI-FI

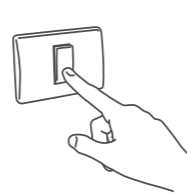
Vaya a la tienda de aplicaciones de su celular, busque la aplicación **Positivo Casa Inteligente** (disponible en Google Play y APP Store) e instale gratuitamente. Abra la aplicación y presione el icono "+" en la esquina superior derecha para incluir un nuevo dispositivo.

- A. Apague el interruptor



B. Instale la Smart lámpara Wi-Fi en el área deseada.

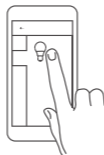
- Encienda el interruptor nuevamente y la Smart lámpara Wi-Fi parpadeará con luz blanca (dos veces por segundo). Si esto no sucede, realice el procedimiento de restauración de la configuración de fábrica. Para esto basta que apague y encienda la lámpara 3 veces seguidas.



- Abra la aplicación y presione el botón "+" en la esquina superior derecha para agregar un nuevo dispositivo.



- Elija en la lista la SMART LÁMPARA WI-FI y siga los pasos de la aplicación para ingresar la contraseña de la red Wi-Fi en la cual desea conectarse y listo!



- En caso no sea posible la activación con los pasos antes descritos, utilice el modo compatible. Al entrar en la página de ingreso de dispositivo, presione el botón "Modo Compatible" en la esquina superior derecha y siga los pasos descritos en la pantalla. Al finalizar, su SMART LÁMPARA WI-FI estará activada.



### CONTROLE SU SMART LÁMPARA WI-FI CON EL APP

Utilice los botones posicionados abajo para realizar las acciones:

- Botón 1:** Luz Blanca-presione este botón para que su SMART LÁMPARA WI-FI retome su actual configuración a luz blanca.
- Botón 2:** Color-Presione este botón para mostrar una paleta de colores y elija cual debe ser utilizada.
- Botón 3:** Escenarios-presione este botón para crear escenas de iluminación. Usted puede, por ejemplo, utilizar esta opción para crear un escenario de su preferencia y tener fácil acceso a ella siempre que desee.
- Botón 4:** Temporizador-presione este botón para programar rutinas de tiempo.

### PREGUNTAS FRECUENTES

#### No logro conectarse a la red Wi-Fi

- Verifique si su smartphone está conectado a una red 2.4GHz.
- Verifique si la contraseña del Wi-Fi fue ingresada correctamente.
- Verifique si hay algún otro problema en la red. Intente ingresar a sitios o redes sociales. Si es necesario reinicie el Router.

### FUNCIONES DEL SMART CONTROL UNIVERSAL

- Controle sus dispositivos a través de la aplicación.
- Compatible con aparatos de aire acondicionado, televisores y set-top box.
- Utilice la función de aprendizaje para controlar sus otros aparatos y electrodomésticos que necesitan de control infrarrojo sin archivos existentes.
- Cobertura de 360°. Control de dispositivos en todo el ambiente.
- Organice escenarios para control inteligente del ambiente.

### SIEMPRE CONECTADO

- Sincronización con la nube y actualizaciones OTA (Over The Air).
- Ampliación para nuevas categorías de electrodomésticos / electrónicos (Teatro en casa, ventiladores, etc.).
- Utilice otros productos de la línea DOTS Casa Inteligente\* para ampliación de escenarios inteligentes para el control del ambiente

\* vendidos por separado

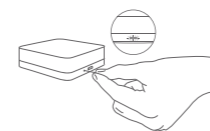
### INCLUSIÓN A RED WIFI

Vaya a la tienda de aplicaciones de su celular, busque la aplicación **Positivo Casa Inteligente** (disponible en Google Play y APP Store) e instale gratuitamente. Abra la aplicación y presione el icono "+" en la esquina superior derecha para incluir un nuevo dispositivo.



#### MODO NORMAL

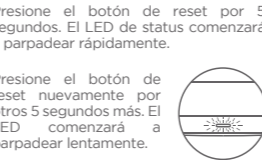
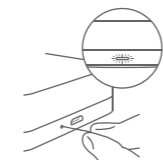
- Con el SMART CONTROL UNIVERSAL conectado al tomacorriente, presione el botón reset con un objeto puntiagudo por 5 segundos. El LED de status comenzará a parpadear rápidamente.



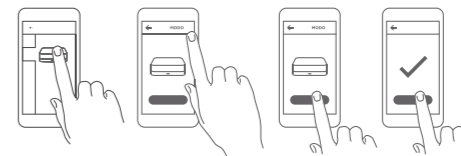
- Abra la aplicación y seleccione "SMART CONTROL UNIVERSAL" siga los pasos para configuración de la red.

#### MODO COMPATIBLE

- Presione el botón de reset por 5 segundos. El LED de status comenzará a parpadear rápidamente.
- Presione el botón de reset nuevamente por otros 5 segundos más. El LED comenzará a parpadear lentamente.



- Abra la aplicación, seleccione "SMART CONTROL UNIVERSAL" En la esquina superior derecha, presione el botón "Modo Compatible" y siga los pasos para configurar.



### CONFIGURACIÓN

#### A PARTIR DE BIBLIOTECA EXISTENTE

##### PASO 1:

En la página principal, seleccione la opción SMART CONTROL UNIVERSAL



##### PASO 3:

Selecione un dispositivo entre los indicados en la lista.



##### PASO 2:

Selecione el icono para agregar un dispositivo.



##### PASO 4:

Selecione la marca de su dispositivo.



#### PASO 5:

Pruebe algunos botones de los controles pre-configurados. Si estos controlan su dispositivo sin problema, confirme. Si no pulse en "Siguiente".

#### MODO DE APRENDIZAJE

##### PASO 1:

En la página de inicio, seleccione la opción "SMART CONTROL UNIVERSAL".



##### PASO 2:

Selecione en el icono para agregar un dispositivo.



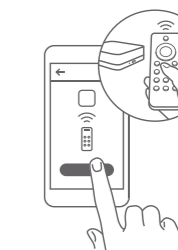
##### PASO 3:

Selecione la opción DIY.



##### PASO 4:

Acerque el control remoto de su dispositivo al "SMART CONTROL UNIVERSAL" y presione siguiente.



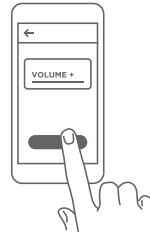
##### PASO 5:

Presione una tecla del Control Remoto y espere hasta que el SMART CONTROL UNIVERSAL reconozca los comandos del dispositivo.



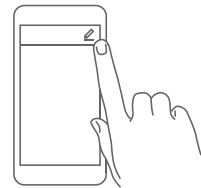
#### PASO 6:

Cuando el control universal reconozca el comando del dispositivo debe indicar cual tecla fue seleccionada en el Control remoto. Siga el mismo paso para todas las teclas que desea incluir y guardar.



#### PASO 7:

En caso quiera modificar un control que fue incluido por este método, basta con presionar el botón "Editar" en la esquina superior derecha en la pantalla de controles principales y seleccionar la opción requerida.



#### CONFIGURACIÓN PREDETERMINADA

Para restaurar la configuración original presione el botón de reset por, aproximadamente, 10 segundos hasta que la luz LED de estatus parpadee rápidamente.

#### ESTATUS DE LOS INDICATIVOS LED

- **No conectado a red:** LED de estatus siempre encendido.
- **Esperando configuración de red:** LED de estatus parpadeando rápido (modo normal) o lento (modo compatible)
- **Conectado a red normal:** LED de estatus apagado.
- **Conectado a red, sin acceso a internet:** LED de estatus siempre encendido.
- **Transmisión de datos:** LED de estatus parpadea una vez.
- **Ingresar en modo de aprendizaje:** LED de estatus siempre encendido.
- **Recibiendo instrucciones de aprendizaje:** LED de estatus apagado.

#### INFORMACIÓN TÉCNICA

Entrada de energía..... 5Vdc 1A, micro USB  
Frecuencia del infrarrojo..... 38kHz  
Área de cobertura..... 360 grados  
Distancia de control..... hasta 10m  
Conexión Wi-Fi..... IEEE 802.11b/g/n, 2.4GHz  
Encriptación y seguridad .....WPA/WPA2, WEP/TKIP/AES  
Almacenaje.....-20°C-65°C, 20%-93% humedad (40°C)  
Condiciones de uso.....0°C-50°C, 20%- 90% humedad (40°C)  
Dimensiones..... 71 x 71 x 23.2 mm  
Peso.....81.73g

#### SMART PLUG WI-FI / INFORMACIÓN DE SEGURIDAD

1. No remueva el pasador central de su Smart Plug WiFi.
2. Inserte completamente en el tomacorrientes para su uso.
3. No introduzca herramientas u otros materiales conductores en los contactos del Smart Plug.
4. Verifique que el equipo que será conectado al Smart Plug no exceda la potencia de 1000W (carga resistiva).
5. Producto para uso interno.

#### INFORMACIÓN TÉCNICA

Potencia.....1000W  
Potencia de entrada.....100-240Vac, 50/60Hz  
Corriente máxima.....10A, carga resistiva  
Conexión Wi-Fi.....IEEE 802.11b/g/n, 2.4GHz  
Encriptación y seguridad .....WPA/WPA2, WEP/TKIP/AES  
Almacenaje.....-20°C-65°C, 20%-93% humedad (40°C)  
Condiciones de uso.....0°C-50°C, 20%- 90% humedad (40°C)

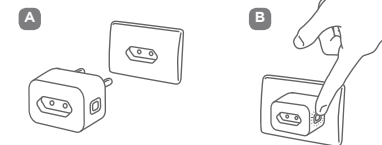
**Nota: La imagen del cargador puede variar según la zona de venta.**

#### AGREGUE SU SMART PLUG WI-FI A SU CUENTA



1. Visite la tienda virtual de su smartphone y busque la aplicación Positivo Casa Inteligente (disponible en Google Play e APP Store) instale gratuitamente. Abra la aplicación y presione el botón "+" en la esquina superior derecha para incluir un nuevo dispositivo.

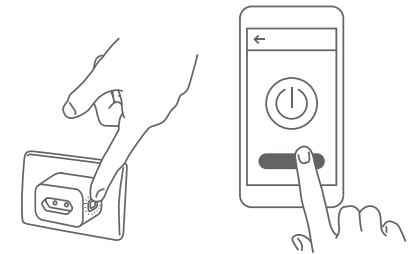
2. A. Conecte su Smart Plug en el tomacorriente.  
B. Presione el botón por aproximadamente 5 segundos hasta que la luz LED de señal comience a parpadear rápidamente.



3. C. Escoja en la lista de Smart Plug y siga los pasos de la aplicación para ingresar la contraseña de la red Wi-Fi en la cual desea conectarse y listo! Solamente esperar.



4. Encienda y apague el Smart Plug WI-FI presionando rápidamente el botón lateral o por medio de la aplicación.



#### CERTIFICADO DE GARANTIA

DOTS, CASA INTELIGENTE ("DOTS") quiere que usted disfrute al máximo su producto. Para eso, por favor LEA CON ATENCIÓN las recomendaciones de uso e información sobre su GARANTIA.

#### CONDICIONES DE GARANTÍA

##### I - PLAZO DE VALIDEZ DE LA GARANTIA

Como consumidor de este Producto, aseguramos que contados a partir de la fecha de entrega del mismo, Garantía total de 365 (trescientos sesenta y cinco) días.

LA GARANTIA NO CUBRE PROBLEMAS POR EL USO INDEBIDO DEL PRODUCTO O QUEBRADURAS.

**IMPORTANTE:** Además de las opciones que constan en este Certificado, su Producto no estará cubierto si hubiese daños a consecuencia de una instalación inadecuada, o cualquier modificación que altere la funcionalidad o capacidad del Producto sin un permiso por escrito de DOTS.

##### II - ASISTENCIA DE LA GARANTIA

DOTS recuerda que no presta servicios de Garantía a domicilio. Por lo cual para uso de su Garantía, usted debe entrar en contacto por medio de nuestro sitio [www.dotsiot.com](http://www.dotsiot.com)

Cuando su producto o una de sus piezas sean cambiadas por DOTS o por sus representantes autorizados, esas piezas pasaran a ser de propiedad de DOTS.

LOS PRODUCTOS ENVIADOS PARA REPARACIÓN al ser identificado el mal uso después del análisis de Garantía, DOTS enviará el presupuesto de reparación para su aprobación.

LOS PRODUCTOS DEJADOS EN EL TALLER PARA ASISTENCIA TÉCNICA PODRÁN SER DESECHADOS POR DOTS DESPUES DE 3 (TRES) MESES, A PARTIR DE LA FECHA EN QUE EL MISMO SEA COLOCADO A DISPOSICIÓN PARA SU RETIRO.

Cuando sea enviado el producto para su análisis de Garantía, junto con el Producto y la Factura de compra deberá enviar un breve informe de lo ocurrido y el estado en que el mismo se encuentra. En este documento deberá constar el nombre completo y la firma del comprador.

##### III- COBERTURA DE LA GARANTIA

En caso usted quiera reclamar a DOTS sepa que la Garantía NO CUBRE:

- a) Productos adquiridos de muestrarios de tiendas o en "saldos".
- b) Batería y accesorios incluidos en el Producto.
- c) Daños causados por el uso de componentes o productos de terceros y accesorios no autorizados o no aprobados por DOTS.
- d) Daños causados por la variación de energía o descargas eléctricas en la red. Importante: para la seguridad de su Producto, DOTS recomienda que el mismo sea conectado en la red eléctrica con la ayuda de un regulador de voltaje.
- e) Daños derivados de la instalación inadecuada, así como cualquier modificación que altere la funcionalidad o la capacidad del producto sin una autorización escrita de DOTS.
- f) Daños derivados de la utilización de accesorios no autorizados o no aprobados por DOTS.
- g) Daños derivados del mal uso o uso inadecuado, sin embargo, no se limita a caídas, golpes, fuego, exceso de humedad, lluvia, productos de limpieza, exposición a altas temperaturas, interferencias magnéticas, almacenamiento, adaptadores no adecuados o dañados, utilización de objetos puntiagudos, violación, transporte inadecuado entre otros.
- h) Defectos derivados del incumplimiento de las normas y recomendaciones de mantenimiento descritas en este documento y en los manuales del producto, casos fortuitos o de fuerza mayor, así como aquellos causados por accidentes o fuerzas de la naturaleza.

#### ¡ADVERTENCIA!

Para no perder el derecho a la garantía usted debe observar los siguientes puntos:

- a) No modificar, abrir o reparar su Producto, alterando su funcionalidad o su capacidad, por cuenta propia o por medio de personas no autorizadas por DOTS.
- b) Guardar la Factura y presentarla cuando sea requerido por DOTS para realizar una reparación.
- c) Cuidar muy bien su Producto evitando cualquier daño o mal funcionamiento ocasionado por el mal uso o uso inadecuado, sin embargo, no se limita a caídas, golpes, fuego, exceso de humedad, lluvia, productos de limpieza, exposición a altas temperaturas, interferencias magnéticas, almacenamiento, adaptadores no adecuados o dañados, utilización de objetos puntiagudos, violación, transporte inadecuado entre otros.
- d) No substituir el Sistema Operacional, no hacer upgrade (actualización de los componentes de hardware o del software y/o instalar extensiones no originales de fábrica, no utilizar programas "piratas".
- e) Evitar la infección de su Producto por "virus", instalación de programas indeseados, instalación de programas incompatibles con la capacidad de procesamiento de su Producto.
- f) Cuidar el manejo y conexión de cables, accesorios y dispositivos en general que causen daños a su Producto.
- g) No dañar, borrar o de alguna forma alterar el número de serie de su Producto, ésta es la forma de identificación y registro de su Producto en DOTS.
- h) No encender su Producto en redes eléctricas desconocidas, con fluctuación de energía eléctrica o en redes eléctricas improvisadas o extensiones de luz.

#### CANALES DE ATENCIÓN

Para que la atención sea ágil, tenga siempre a mano el número de serie de su Producto y la Factura emitida por su distribuidor.

Por nuestro sitio web: [www.dotsiot.com](http://www.dotsiot.com); sección SOPORTE TÉCNICO. Allí usted encontrará respuestas a preguntas frecuentes, drivers, entre otros.

©2019 - DOTS Casa Inteligente. Todos los derechos reservados. Este documento es propiedad de DOTS, no puede ser reproducido, transmitido, traducido, total o parcialmente, sin autorización previa por escrito de esta marca. Su contenido posee carácter técnico-informativo. DOTS se reserva el derecho de realizar las alteraciones que juzgue necesarias en su contenido sin previo aviso. Todos los nombres de empresas y productos citados son marcas registradas de sus respectivos propietarios. Fotos de carácter ilustrativas y los colores pueden variar según el modelo. Componentes sujetos a cambios sin previo aviso.